

DEVENEZ Franchisé
CRĒA PANNEAUX
www.crea-panneaux.fr



10 raisons :

- ▶ Un métier **passionnant** ouvert à tous
- ▶ Un marché très **porteur**
- ▶ Un **risque mesuré** : un investissement calculé au plus juste
- ▶ Une **rentabilité** du point de vente dès la 2ème année
- ▶ **Forte valeur ajoutée** : 80 % de marge brute
- ▶ Salaire de **2 500 € net** dès la 2ème année
- ▶ Des **outils marketing** puissants
- ▶ Un réseau jeune qui met tout en œuvre pour **votre réussite**
- ▶ Un **accompagnement permanent** de la tête de réseau pour vous aider
- ▶ Une grande **liberté** d'action

Pourquoi
rejoindre le réseau
CRĒA PANNEAUX



Un marché en forte croissance : + 20 % / AN !

La signalétique intérieure et extérieure est partout :

Promenez - vous dans une rue, dans un magasin ; regardez à gauche, à droite... Tout ce que vous voyez, vous pourrez le créer, le fabriquer et le vendre : publicité, panneaux, décoration de vitrines, enseignes, PLV, véhicules...

Les possibilités sont inouïes. Toutes les entreprises, de la plus petite à la plus grande, sont des clients potentiels.

En finalité, les entreprises recherchent plus des solutions de communication que des solutions techniques et sont très attentives à la notion de service.

Pour cela, le marché n'est pas encore structuré au niveau des techniques commerciales, de conseil et de marketing.

C'est sur ce dernier point que nous soignons notre différence : avec nous, vous deviendrez l'expert de votre zone de chalandise.

Des produits à marge IMPORTANTE

C'est le principal point FORT de ce marché , la fabrication de produits sur - mesure est extrêmement rentable :

90 % de marge brute sur le coeur de métier

Très peu de stock

Les clients viennent à nous mais on peut avoir une démarche pro - active

Notre équipement de pointe et le montant peu élevé de l'investissement nous permettent d'être très compétitif sur les prix de vente.

Pourquoi
choisir
CE METIER



Un outil High-Tech

Nous avons fait pour vous le tour de l'ensemble des fournisseurs pour choisir les matériels et logiciels les plus performants qui vous permettront d'être ultra compétitif avec une qualité de produit et de service incomparable.

Une marque reconnue

Devenir partenaire **CRĒA PANNEAUX** vous permet d'exploiter votre entreprise sous une marque reconnue, avec une notoriété grandissante et une image claire.
Dans le milieu professionnel et notamment celui des fournisseurs, **CRĒA PANNEAUX** est reconnu comme une société fiable et compétente.

Une assistance permanente

Dès votre entrée dans le réseau et durant toute la durée du contrat, vous bénéficierez d'une assistance commerciale, administrative, informatique, marketing, et bien sûr technique. Nous vous accompagnerons au quotidien.

Un manuel opérationnel

Notre manuel opérationnel composé de la bible administrative, technique, commerciale et marketing compile les données essentielles à votre activité au sein du réseau.

Des outils marketing

Nous mettons à votre disposition des tarifs négociés et une gamme d'outils marketing : cartes de visite, plaquettes commerciales, book de vente, book d'échantillons, site internet, charte graphique complète, fiches produits, plv pour votre futur local.

Pourquoi
devenir partenaire
CRĒA PANNEAUX



Un kit de démarrage

Il comprend toutes les fournitures nécessaires à votre démarrage : plaquettes, PLV, tarifs, grilles de prix, petit stock de matière première, une inscription sur notre site internet pour recevoir les demandes de devis en ligne.

Une formation initiale

Vous recevrez à votre arrivée, 2 semaines de formation théorique et pratique en plusieurs modules : adminis - tratif, commercial, informatique, technique. Cette formation a lieu principalement dans notre unité pilote. A l'ouverture, vous recevrez une formation sur le pilotage des machines ainsi q'un accompagnement pour les premiers jours d'ouverture, le tout sur une semaine au total. Tout ce dispositif sera bien sûr complété par des échanges téléphoniques quotidiens lorsque vous en ressentez le besoin.

Un échange permanent

Pour accompagner et faire évoluer notre réseau, une structure de dialogue permanente sera mise en place. Commissions de travail, suivi régional, intranet dès le 3ème franchisé.

Des produits sélectionnés et des tarifs négociés

Nous nous engageons tous les jours auprès des fournisseurs pour sélectionner et tester les produits distribués à travers le réseau. Mais vous n'avez pas d'exclusivité d'approvisionnement et vous pouvez vous fournir auprès de fournisseurs régionaux.

Un plan de développement sur 5 ans

Le concept **CRĒA PANNEAUX** vous propose de démarrer votre activité avec un minium d'investissement et une prise de risque contrôlée. Mais le réseau **CRĒA PANNEAUX**, c'est aussi un plan de développement avec l'objectif d'une nouvelle étape chaque année.

Pourquoi
devenir partenaire
CRĒA PANNEAUX



CONCEVOIR

Vous allez utiliser nos outils pour construire étape par étape votre projet : construire le BP, trouver un local, aménager, financer...

- Business Plan
- Rétro - Planning
- Recherche immobilière
- Pré - contacts bancaires
- Aménagement intérieur

NAITRE

C'est le GRAND moment qui s'annonce !

- Formation 3 semaines
- Stock de départ
- Matériel dernière génération
- Assistance
- Outils de vente / marketing

GRANDIR

Nous serons fiers de vous accompagner dans votre parcours. Avec nous, devenons n°1 du marché français. C'est notre ambition !

- Formation continue
- Séminaire annuel
- E - mailing permanent
- Accords fournisseurs, nouveaux produits
- Banque d'images

Pourquoi
devenir partenaire
CRĒA PANNEAUX



6 points fondamentaux

Premier contact

Premier entretien téléphonique
Découverte du projet personnel
Envoi d'un dossier de candidature
Envoi de la plaquette réseau

La rencontre

Rencontre au siège de crea panneaux
Etude du dossier
Etude du projet et des souhaits
Présentation du concept
Remise des documents d'information précontractuel
et engagement de confidentialité
Présentation du marché
Spécimen du contrat de franchise
Avant – projet de budget prévisionnel

Validation du projet

Confirmation de la candidature
Validation du secteur
Recherche de local
Choix d'une date d'ouverture

Signature et planning

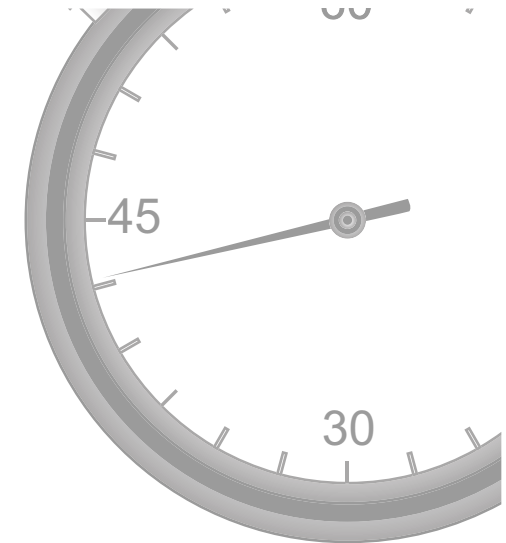
Signature du contrat de franchise
Construction du planning d'ouverture
Préparation du lancement
Lancement de la formation

Accompagnement au lancement

Accompagnement renforcé en phase de démarrage
Mise en place opérationnelle des outils
Prospection, présentation du concept aux commerçants locaux

Accompagnement continu

Visite trimestrielle la 1ère année
Echange téléphonique et mail permanent



Cadrage de **VOTRE PROJET**



A-t-on besoin de connaissances techniques ?

“La réussite du concept passe obligatoirement par une période de un an pendant laquelle vous réalisez vous-même les travaux. Ceci permet de développer sa clientèle sans masse salariale et d’acquérir le savoir faire pour le transmettre ultérieurement aux salariés.”

“Vous serez formés à la technique, il n’y a donc pas de connaissances spécifiques à avoir. En revanche, les meilleurs candidats seront des profils imaginatifs, commerciaux et minutieux. Un triptyque impératif pour réussir dans ce métier sur le long terme.”

Et la concurrence ?

“Elle est importante et tant mieux. C’est le signe d’un gâteau important à se partager. Mais nous avons une longueur d’avance sur la concurrence, qu’on peut regrouper en 3 types :

Les indépendants à taille comparable : ils ont notre savoir faire mais bien souvent ni notre approche commerciale de conseil, ni les outils marketing mis en place ;

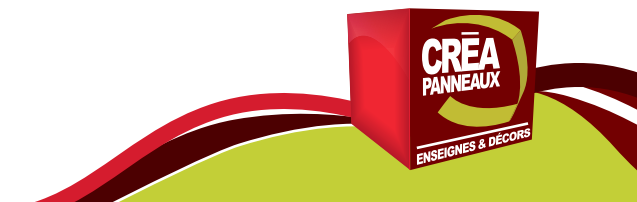
Les grosses structures locales et nationales : on ne s’adresse pas tout à fait aux mêmes marchés mais cela peut arriver : si c’est le cas notre argument numéro 1 c’est le prix et notre réactivité : ils ont des charges de structure importantes que l’on retrouve dans leurs prix de vente

Les imprimeurs locaux : par rapport à cette catégorie, nous apportons des prix et un ensemble de produits et services qu’ils ne peuvent pas proposer.”

Est-ce qu’il y a une saisonnalité sur ce marché ?

“Non, la communication, c’est toute l’année. On remarque toutefois une très forte activité sur le marché de l’enseigne du mois de février au mois d’octobre.”

FAQ **CRĒA PANNEAUX**





Il ne nous manque plus que **VOUS**.

Vous êtes :

Commercial dans l'âme
Créatif
Rigoureux et organisé
Minutieux
Ambitieux

Vous aimez :

Conseiller
Créer
Vendre
Réussir en équipe

et par dessus tout, vous souhaitez :


Etre acteur de votre futur
Etre reconnu
Limiter les risques
Conserver une vie familiale




RENCONTRONS - NOUS !

D'autres questions ?

Rapprochez vous de votre conseiller
Didier Dejob
Direction du développement

 06 29 89 03 41
04 78 83 22 82

 direction@crea-panneaux.fr
www.crea-panneaux.fr

Devenez Franchisé
CRĒA PANNEAUX

