

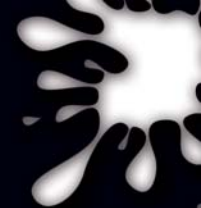
POINT D'ENCRE®

www.pointdencre.eu



VOTRE RECHARGE ECOLOGIQUE

DOSSIER D'OUVERTURE



1

RECHERCHE
D'UN EMPLACEMENT

2

MONTAGE DU
DOSSIER FINANCIER

3

FORMATION TECHNIQUE
ET COMMERCIALE

4

AMÉNAGEMENT
ET OUVERTURE



ENSEIGNE
LA PLUS
ECONOMIQUE

ENSEIGNE
EN FORT
DÉVELOPPEMENT

ENSE
DA
VOTRE



NE JETEZ PLUS VOS
CARTOUCHES
D'ENCRE...

PARTICULIERS & PROFESSIONNELS

ENSEIGNE POINT D'ENCRE PROCHAINEMENT DANS VOTRE VILLE

DEVENEZ VOTRE PROPRE PATRON !

OUVREZ VOTRE CENTRE DE RECHARGE



Centre de Formation agréé
N° 43 70 00605 70



WWW.POINTDENCRE.EU

PRÉSENTATION

Spécialiste de la recharge de cartouche d'encre en ligne avec son site internet, www.pointdencre.fr

POINT D'ENCRE se développe en concession d'enseigne en Europe depuis septembre 2009.

A ce jour, l'enseigne compte déjà plus de 30 magasins en Europe.

Notre point fort: une implantation économique !

- Emplacement de premier ordre, aucun droit d'entrée sous l'enseigne, formation et mise en place du magasin clé en main sans pas de porte entre 35 et 45 KE.
- Une dynamique commerciale et marketing percutante basée sur une opération marketing offerte par trimestre.

Nous sommes les seuls à ce jour à vous proposer une force de vente sur Internet, chaque commande passée sur le site étant automatiquement affectée au magasin concessionnaire le plus proche.

Le développement de notre enseigne est favorisé par la crise et la prise de conscience écologique.

Vos clients vont bénéficier d'une économie allant jusqu'à 60% sur la recharge de leurs cartouches par rapport aux cartouches d'origine et de plus ils ne jetteront plus ces dernières.

Notre concession d'enseigne vous permet un accompagnement plus dynamique sur le plan marketing et moins agressif sur le plan juridique.

Votre contrat de concession d'enseigne est à ce jour d'une durée de 5 ans sans droit d'entrée.

Il vous protège sur votre secteur géographique.

Ce mode de fonctionnement a 2 objectifs :

- 1- optimiser votre ouverture avec des investissements très calculés
- 2- permettre d'avoir tous les atouts commerciaux et financiers dès votre ouverture.

Votre avantage :

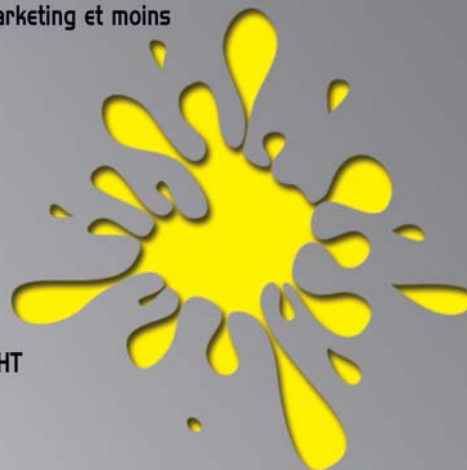
Notre exigence en terme de redevance est la plus basse du marché, soit 5% sur l'ensemble du CA HT

Quels profils de concessionnaires recherchons-nous ?

Homme ou femme doté d'un véritable tempérament commercial, capable de porter la marque et de la faire vivre.
Véritable manager avec un vrai sens du commerce...



Eric CRELIER



I RECHERCHE D'UN EMPLACEMENT

NOTRE PREMIER CONTACT

Vous venez de déposer votre candidature auprès de notre enseigne POINT D'ENCRE vous en remercîe.

Dès lors nous allons vous mettre en relation avec l'un de nos développeurs afin que ce dernier puisse répondre à toutes vos questions et également fixer un premier rendez-vous dans la ville sélectionnée pour votre ouverture.

Vous pourrez ainsi procéder à la recherche de votre local commercial.

RECHERCHE DE VOTRE LOCAL COMMERCIAL

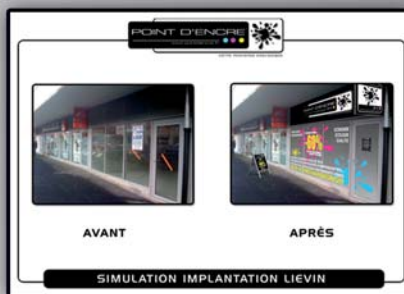
Après vos différentes recherches et selections d'emplacement, notre enseigne donnera son aval par la validation de votre lieu d'ouverture.

Notre développeur étudiera votre sélection d'emplacement et vous indiquera le lieu le plus approprié pour votre ouverture (critères de selection ci dessous).

Dès validation de l'emplacement, notre service marketing établira une simulation de votre future boutique POINT D'ENCRE intérieur et extérieur.

LES POINTS INDISPENSABLES POUR VOTRE LOCAL COMMERCIAL

- Axe passant, entrant ou sortant de la ville
- Angle de rue
- Grand linéaire vitrine, 5 à 8 mètres, pour un impact visuel fort
- 40 à 60 m² avec pièce d'eau et réserve indépendantes pour la création de l'atelier
- A proximité d'autres commerces ou structures administratives
- Places de stationnement à proximité



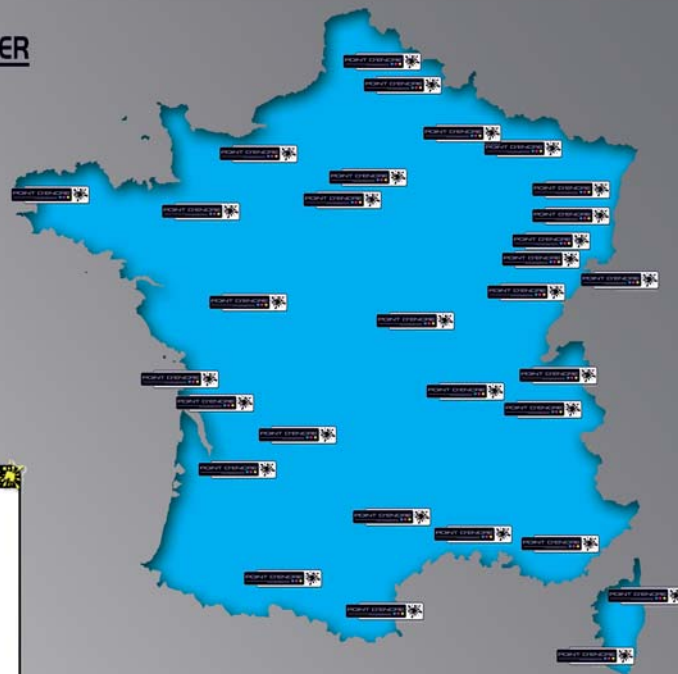
2 MONTAGE DU DOSSIER FINANCIER

VOTRE ZONE DE CHALANDISE DÉFINIT VOTRE DOSSIER FINANCIER

A la signature de votre contrat votre zone de chalandise est définie.

Nous validons votre dossier financier avec un volume minimum de 30 000 habitants obligatoire.

Une fois la zone définie, votre dossier d'ouverture est établi en fonction des données que vous nous aurez communiquées.



Votre dossier financier comporte divers éléments :

- Présentation du réseau
- Dynamisme commercial
- Développement et implantation
- Plan de financement
- Divers

3 FORMATION TECHNIQUE ET COMMERCIALE

VOTRE FORMATION

Votre formation se déroulera sur 5 jours, décomposée en 3 parties:

Première partie Théorique

La présentation du concept :

Le concept
L'approche POINT D'ENCRE par rapport au marché
Les avantages écologiques et économiques

Mise en place du kit avec contrôle matériel:

Remise des documents nécessaires par fichiers informatiques
Présentation du matériel
Machine de recharge avec présentation rapide de son fonctionnement
Accessoires et outils nécessaires à la recharge
Présentation des différents types de cartouches
Fonctionnement des cartouches
Présentation des différentes encres

Déroulement type d'une recharge :

Comment nettoyer? Comment remplir?
Comment tester? Problèmes éventuels
Conditionnement pour vente
Validation des acquis au cours d'une séance questions / réponses

Deuxième partie Pratique

Elle vous permettra d'appréhender les différentes techniques évoquées ainsi que la manipulation des machines et outils liés à votre activité.

Troisième partie Commerciale et Développement

Elle concerne la vente en magasin, la réception des clients, la gestion des prospects et partenaires ainsi que l'utilisation du logiciel comptoir.

Durant votre formation votre adresse mail vous sera communiquée ainsi que vos codes d'accès à la centrale d'achat Point d'Encre

DIPLOME D'AGRÉMENTATION

A la fin de votre formation un diplôme d'agrément Point d'Encre vous sera remis ainsi que l'ensemble des fichiers informatiques nécessaires: fiches techniques, liste des cartouches, liste des encres ainsi que tout autre élément graphique interne au magasin.

Une date de livraison de votre kit d'ouverture sera alors définie avec vous.

Ceci vous permettant une installation de votre atelier avant votre ouverture et ainsi prendre vos repères.



Centre de Formation agréé
N° 43 70 00605 70

4 AMÉNAGEMENT ET OUVERTURE

AMÉNAGEMENT INTERIEUR ET EXTERIEUR DE VOTRE MAGASIN

Le mobilier Point d'Encre sobre et élégant donnera un esprit de professionnalisme et de sérénité aux clients qui franchiront le seuil de votre boutique.

L'aménagement de votre magasin sera défini par la simulation intérieure proposée par POINT D'ENCRE (plan fourni).

Une signalétique intérieure claire leur donnera toutes les informations nécessaires dans leur recherche.

Le visuel d'aménagement extérieur est fourni par notre enseigne, ainsi que tous les éléments graphiques nécessaires à votre enseignant local pour la réalisation de l'ensemble de votre signalétique extérieure.

A la suite de votre formation, votre mobilier et votre kit d'ouverture vous seront livrés par un service de transport interne.



COMPOSITION DU KIT D'OUVERTURE

- Les encres
- Les accessoires de recharges
- L'outillage
- La machine de remplissage
- Le kit marketing
- Les tracts tarifaires
- Les tracts d'ouvertures...

(voir bon de commande POINT D'ENCRE - liste détaillée)

4 STRATÉGIE D'OUVERTURE ET DIVERS

STRATÉGIE D'OUVERTURE

Dès la signature de votre bail, veuillez apposer une affiche "Prochainement Ouverture" fournie par la centrale, ceci permettant d'informer vos futurs clients de votre future implantation.

Pendant votre formation pratique et technique sur l'ensemble des recharge de cartouche, une formation supplémentaire vous est apportée concernant la stratégie d'ouverture sur plan marketing.

Un kit marketing important vous est fourni pour une réussite totale de votre ouverture.

Notre centrale d'achat vous permettra ainsi d'équiper votre magasin en produits complémentaires (cd, clé USB, papier, imprimantes...) et d'établir des ouvertures de compte auprès de fournisseurs référencés par POINT D'ENCRE.

Divers documents ci-contre disponibles sur votre ACCÈS PRO centrale d'achat.

Un guide de procédure d'ouverture détaillé vous sera fourni dès la signature de votre contrat de concession d'enseigne.

STRATÉGIE D'OUVERTURE

Développement des partenaires (20 par concessionnaires) à préparer avant l'ouverture.



POINT D'ENCRE
VOTRE RECHARGE ÉCOLOGIQUE

**POUR L'ACHAT
D'UNE IMPRIMANTE
EN MAGASIN...**

**UNE ANNÉE DE RECHARGE
OFFERTE**

Sur l'achat d'une imprimante en magasin - Offre limitée à 12 recharges noires pendant un an
www.pointdencre.eu

ARK CANON HEWLETT-PACKARD BROTHER EPSON LEXMARK CANON HEWLETT-PACKARD BROTHER EPSON LEXMARK CANON HEWLETT-PACKARD BROTHER EPSON LEXMARK
BROTHER EPSON LEXMARK CANON HEWLETT-PACKARD BROTHER EPSON LEXMARK CANON HEWLETT-PACKARD BROTHER EPSON LEXMARK
NON HEWLETT-PACKARD BROTHER EPSON LEXMARK CANON HEWLETT-PACKARD BROTHER EPSON LEXMARK CANON HEWLETT-PACKARD BROTHER EPSON LEXMARK
R EPSON LEXMARK CANON HEWLETT-PACKARD BROTHER EPSON LEXMARK CANON HEWLETT-PACKARD BROTHER EPSON LEXMARK CANON
ARK CANON HEWLETT-PACKARD BROTHER EPSON LEXMARK CANON HEWLETT-PACKARD BROTHER EPSON LEXMARK CANON HEWLETT-PACKARD
BROTHER EPSON LEXMARK CANON HEWLETT-PACKARD BROTHER EPSON LEXMARK CANON HEWLETT-PACKARD BROTHER EPSON LEXMARK
NON HEWLETT-PACKARD BROTHER EPSON LEXMARK CANON HEWLETT-PACKARD BROTHER EPSON LEXMARK CANON HEWLETT-PACKARD BROTHER EPSON LEXMARK
R EPSON LEXMARK CANON HEWLETT-PACKARD BROTHER EPSON LEXMARK CANON HEWLETT-PACKARD BROTHER EPSON LEXMARK CANON



SERVICE COMMERCIAL
contact@pointdencre.fr



SERVICE MARKETING
marketing@pointdencre.fr



SERVICE TECHNIQUE
sav@pointdencre.fr



SERVICE COMPTABLE
comptabilite@pointdencre.fr

Conditions d'accès au réseau POINT D'ENCRE

* Droits d'entrée :	0 €
* Apport personnel :	9 000 €
* Redevance fonctionnement :	5% CA HT
* Redevance publicitaire :	0%
* Royalties :	0%
* Investissement global :	35 000€ (à partir de)
* Surface moyenne :	30 à 60 m ²
* Type de contrat :	Concession
* Aide au financement :	oui

RETROUVER POINT D'ENCRE FRANCE SUR :



POINT D'ENCRE FRANCE
31 RUE THIERS
90000 BELFORT

E-mail: contact@pointdencre.fr



+333 84 222 222

WWW.POINTDENCRE.EU