

OFFREZ DE L'OXYGENE A VOTRE ENTREPRISE !

SISEG

LE SALON DE L'ENVIRONNEMENT DE TRAVAIL

Les 16, 17
et 18 mars 2010
Paris
Porte de Versailles

www.sisegexpo.com

TOUTES LES SOLUTIONS, INNOVATIONS ET EQUIPEMENTS AU SERVICE DE L'ENTREPRISE.
VOTRE MEILLEUR OUTIL DE TRAVAIL POUR OPTIMISER VOS COÛTS !

Energie & Environnement
Immobilier & Facility Management
Aménagement & Mobilier
Informatique & Progiciel
Téléphonie & Audiovisuel
Documents & Impression
Services & Multiservices
Hygiène & Sécurité
Automobiles & Mobilité
Voyages d'Affaires & Séminaires
Crèches & Conciergeries



un événement

Tarsus

monANNUAIRE
pro.com

partenaires officiels

Arseg arseginfo

VOUS AVEZ DIT « CRISE » ?

Le mot crise trouve son origine dans le mot grec Krisis, qui signifiait « décision ». En chinois, il est composé de deux idéogrammes signifiant « danger » et « opportunité de changement ». La crise, c'est donc **le temps venu pour choisir, le moment opportun pour prendre de nouvelles et bonnes décisions.**

En cette période économique complexe, le SISEG devient une plateforme encore plus essentielle qu'à l'accoutumée. Il est le lieu d'échanges, de découvertes et de réflexion indispensable aux professionnels de l'environnement de travail. Trouver de nouvelles idées, de nouvelles solutions et des pratiques innovantes c'est-à-dire initier le dialogue **pour créer ensemble les conditions de nouvelles opportunités.**

Le SISEG se veut d'abord le rendez-vous annuel où tous les décideurs se retrouvent et s'expriment. **Directeurs Généraux, Directeurs des Services Généraux, Directeurs des Achats, Directeurs de l'Immobilier, Directeurs des Systèmes d'Information ... Eux, mais aussi leurs équipes,** puisque aujourd'hui l'environnement de travail implique des professionnels venus d'horizons multiples, qui travaillent de concert pour optimiser la performance de leur entreprise.

Le SISEG représente également **une opportunité unique** pour vous, exposants, de mettre en lumière vos services ou vos produits et d'initier un dialogue constructif avec ces donneurs d'ordre.

Les conférences, les débats ainsi que les ateliers exposants sont **de formidables accélérateurs de dialogue et de connaissances.** Le référencement SISEG GREEN, les Trophées de l'Innovation, les visites thématiques et bien sûr l'exposition sont autant d'outils que le SISEG met à la disposition des visiteurs et des exposants pour créer les meilleures conditions d'échanges.

300 exposants représentant 40 secteurs d'activité donnent rendez-vous aux 11 090 visiteurs attendus les 16, 17 et 18 Mars 2010 dans le Hall 1 de la Porte de Versailles.

Le SISEG est ce moment opportun pour vous, professionnels de l'environnement de travail, soyez-en acteurs !

Romuald Gadrat
Président Tarsus France

Laurent Botton
Directeur de Pôle

UN RENDEZ-VOUS FEDERATEUR : 300 EXPOSANTS, 40 SECTEURS D'ACTIVITE REPRESENTES SUR 11 ZONES



Energie & Environnement

Environnement, Energie, Maintenance technique



Immobilier & Facility Management

Immobilier, Facility Management



Aménagement & Mobilier

Aménagement, Déménagements/Transferts, Maintenance/Travaux, Décoration



Informatique & Proiciel

Editeurs, Solutions dédiées aux SG



Téléphonie & Audiovisuel

Télécommunications, Equipements de salles et matériels audiovisuels



Documents & Impression

Courier, Gestion documentaire, Systèmes et solutions d'impression



Services & Multiservices

Accueil/Standard, Transports, Bureautique, Restauration, Communication, Formation, Recrutement, Multiservices



Hygiène & Sécurité

Hygiène, Propreté et services associés, Sécurité/Sûreté



Automobiles & Mobilité

Flotte automobile, Véhicules propres, Constructeurs, Loueurs courte et longue durée, Equipements



Voyages d'affaires & Séminaires


Hôtels, Lieux, Tours opérateurs



Crèches & Conciergerie

Espace bien-être, Services à la personne

LES NOUVEAUTÉS 2010

- **DES TABLES RONDES** un véritable concentré d'expertise pour **répondre précisément à toutes les nouvelles exigences** des DRSG, réunis autour des défis qu'ils doivent relever.
- **LES VISITES EXPERTS**
Deux thématiques retenues : les exposants bénéficiant du référencement **SISEG GREEN** et les exposants sélectionnés pour les **Trophées de l'Innovation**.
Deux fois par jour et pour chaque thématique, un Directeur des Services Généraux commente le parcours pour 20 décideurs qui visitent les stands des entreprises concernées.
Toute entreprise référencée sur l'une ou l'autre thématique, recevra ainsi 120 décideurs sur son stand.
- **UN PARTENARIAT FORT AVEC LA RADIO BFM** 
Un important dispositif média global en amont et pendant le salon, avec des chroniques régulières et messages de promotion du Siseg pour donner rendez-vous aux auditeurs, des mini-interviews et émissions abordant chacune des thématiques du salon et des messages diffusés lors des grands rdv de l'antenne.

ET TOUJOURS TOUS LES OUTILS DE REFLEXION, D'ANALYSE ET DE CHOIX

- **DES CONFERENCES PLENIERES** à forte valeur ajoutée pour **faire le point sur vos préoccupations actuelles** et apporter les éclairages nécessaires pour mieux les appréhender.
- **DES CONFERENCES THÉMATIQUES** animées par des **experts qui témoignent des meilleures pratiques**.
- **DES CONFERENCES AUTOMOBILE** pour une vision globale des nouveautés et des tendances en matière de gestion de parc automobile d'entreprise, de location courte et longue durée ainsi que de services connexes.
- **DES ATELIERS EXPOSANTS**
Des présentations et démonstrations concrètes des dernières solutions innovantes au service des entreprises. Une opportunité de présenter votre savoir-faire et vos nouveautés en matière d'environnement de travail.
- **LE REFERENCEMENT SISEG GREEN**
Créé en 2009 par le Siseg et l'Arseg. A la découverte des nouveaux concepts à l'esprit green. **La démonstration et mise en lumière de tous les acteurs investis dans le développement durable et l'éco-responsabilité**, valorisant la démarche environnementale de leurs entreprises.
- **LES TROPHEES DE L'INNOVATION**
Décernés par un jury d'experts, les Trophées récompensent les meilleures innovations au service de l'environnement de travail dans trois catégories : Produit, Service, Réalisation.
- **UNE SYNERGIE GAGNANTE AVEC STRATEGIE CLIENTS**, le salon de toutes les solutions, conseils et technologies pour une stratégie clients optimale.
www.strategieclients.com

UN PARTENARIAT SOLIDE ET PÉRENNE AVEC L'ARSEG, PRINCIPALE ASSOCIATION DE FRANCE DÉDIÉE AUX SERVICES GÉNÉRAUX ET À L'ENVIRONNEMENT DE TRAVAIL !

« Avec plus d'un million d'emplois au total et des budgets cumulés de plus de 110 milliards d'euros dépensés chaque année, la filière services généraux mérite de disposer d'un grand salon professionnel. En proposant la plus vaste offre en matière de services généraux et d'achats hors production présentée en un même lieu sur tout le continent européen, le salon Siseg remplit parfaitement son rôle. C'est pourquoi l'Arseg, principal réseau professionnel représentant les donneurs d'ordres des services généraux et de l'environnement de travail en France, a choisi sans hésiter de renouveler et d'amplifier le parrainage qu'elle apporte au salon Siseg. Les 16, 17 et 18 mars 2010, nous donnons rendez-vous à toute la profession des services généraux Porte de Versailles. » **Pascal Mangot-Lagarde**, Vice-Présidente de l'ARSEG



Faire que l'environnement de travail soit au cœur de la performance de l'entreprise !

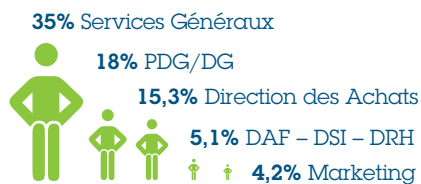
Telle est la raison d'être de l'Arseg, le plus vaste réseau institutionnel de France consacré aux services généraux et à l'environnement de travail, qui œuvre depuis plus de 35 ans à la professionnalisation et la promotion du métier de DRSG (directeur / responsable de services généraux).

Pour ce faire, l'Arseg permet à ses 2200 adhérents de s'échanger les bonnes pratiques et de se tenir informés des évolutions du métier tout en anticipant les besoins de demain grâce à ses nombreux outils et activités : portail web, documents types, formations, veilles métiers et réglementaire, clubs, conférences, visites de sites, magazine, newsletters, annuaires, offres d'emploi...

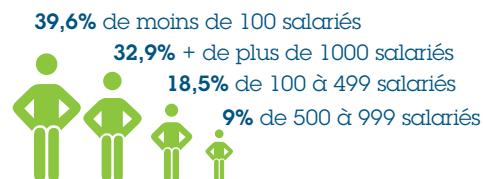
Plus qu'un simple annuaire, l'Arseg est un véritable réseau d'excellence où s'échangent conseils, contacts, bonnes pratiques et autres astuces bien utiles à l'exercice de son métier au quotidien, le tout dans le respect de ses valeurs que sont la solidarité, l'éthique et le progrès. Découvrez sans plus attendre le réseau Arseg : www.arseg.asso.fr

11 090 PRESCRIPTEURS ET DECIDEURS EN QUETE DE SOLUTIONS

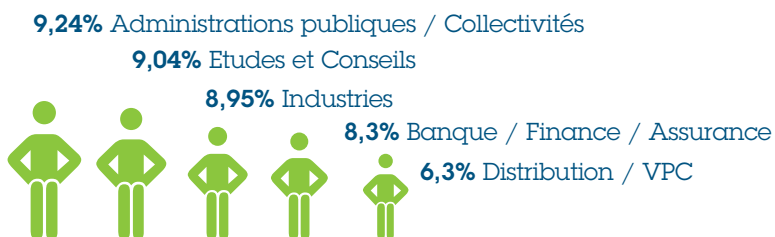
■ Répartition par fonction



■ Répartition par taille salariale



■ Les 5 premiers secteurs représentés



LE PLAN MEDIA : PRIORITE A LA VISIBILITE

15 000 plaquettes en septembre 2009

50 000 newsletters en novembre 2009

50 000 programmes officiels du salon en janvier 2010

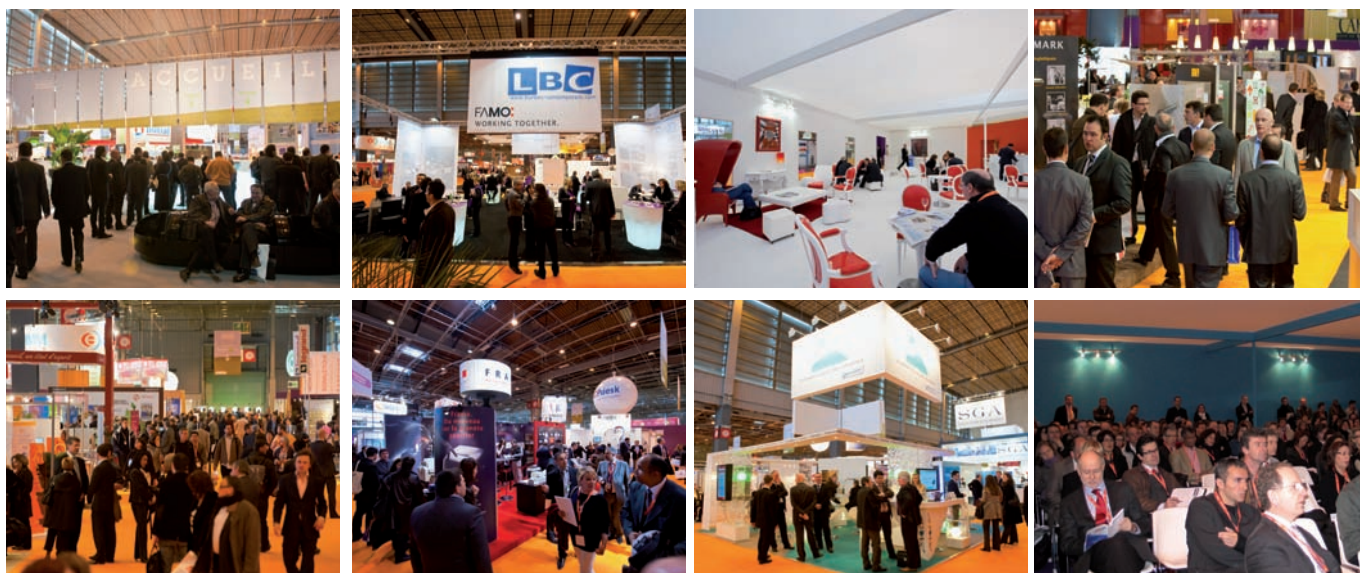
250 000 invitations en février 2010

15 000 lettres-badges pour inviter les VIP

+ de 80 insertions publicitaires de juin 2009 à mars 2010

+ de 30 bannières sur les sites partenaires

www.sisegexpo.com : une véritable plateforme de promotion



Les exposants : SOYEZ DES LEURS EN 2010 !

- 2M
- 8 MINUTES 33
- A-SC
- ABIS CLOISON
- ABSOLUTE OFFICE
- ACTIF SIGNAL
- ACTUALITY
- AD FORCE
- ADDFORM-MACÉ
- ADP CHARENTE
- AFDE
- AGENCE BLANC
- AGIS VOYAGES UNIGLOBE
- ALAIN LAGACHE DEMENAGEMENTS
- ALBION
- AMBIANCE FLORALE
- AMERICAN EXPRESS VOYAGES D'AFFAIRES
- AMGA
- ANSAMBLE RESTAURATION ET SERVICES
- AOS STUDLEY
- APAVE – GMAO MAINTA
- APC
- APRR
- ARCHIMEN GROUPE
- ARCHIV'SYSTEM
- ARMONIA
- ARMONIA GROUPE BRINK'S
- ARMOR
- ARPEGE BUREAU
- ARSEG
- ARSEG INFO
- ART REALISATIONS
- ARTXBAT
- ASFOR
- ATEA
- BA LOGICIELS
- BALSAN
- BARNETT CONSULTING
- BE SAFE
- BIEN ETRE A LA CARTE
- BIOFORCE
- BIOTATOO
- BM AMENAGEMENT
- BN OFFICE SOLUTIONS
- BSA
- CANON
- CARL SOFTWARE
- CARLSON WAGON-LIT TRAVEL
- CARRARD SERVICES
- CARTES
- CDAF
- CERITEX
- CHALLANCIN
- CHAUMEIL LA DOCSOLUTION
- CHATEAU D'EAU
- CHEF
- CHEF D'ENTREPRISE
- CHEF EN VILLE
- CITY ONE
- CLEANXPERT / HYGITEX
- CLIPS
- CLUB VOYAGES
- CLIM PRATIQUE
- CNPA
- CODASYSTEM
- COFELY – GROUPE GDF SUEZ
- COLISCONSULT
- COLOP FRANCE
- COMPANEO
- CONFIDENCE AND LIGHT
- COULON
- COURSIER.FR
- CROISSANCE AC-TUALITE
- CVC
- CYB STORES
- D8 SA
- DARTY PRO
- DECAPUB
- DECISION ACHATS
- DEFENSE 2000
- DEFIGRAPH
- DELAVAL
- DEM1
- DEMEPOOL
- DESKEASY
- DMAX
- DOCSOURCING
- DUPLIGRAFIC
- DYNAPOST
- EBSCO
- EGENCIA
- ELECTROGELOZ
- ELECTROGELOZ BERCY
- ELECTROGELOZ PARIS
- ELLIADEN
- EMALEC
- EQUINOXE
- ERGOSCREEN
- EUREST
- EUROFLASH
- EV CORPORATE
- EXCEO
- EXPERTISE EDITIQUE
- EXPOGRAPH
- EXPRIMM
- F.M.C.
- FACILITIES
- FACILITISS
- FACTEA DURABLE
- FAMO
- FAST AMENAGEMENT
- FNLV
- FLORAJET
- FLORENCE DORE
- FORM'A
- FORSTER SAMODEF
- FRAMA
- FRANCE ARMOR DEMENAGEMENTS
- GAC TECHNOLOGY
- GAZ DE PARIS
- GCE CAR LEASE
- GEOMAP Facilities / Synergies FM
- GET EUROPE
- GPO
- GRATTE CIEL
- GRIMALDI TRANSFERTS
- GROUPE EUROPASS
- GROUPE SALINI
- GROUPE TPN
- GRUAU
- GSF
- GTD
- HÄG
- HAYS
- HERMAN MILLER
- HFI
- HOYEZ
- HRS
- HSM
- I TECH TRANSFERT
- IDEAL GOURMET
- IEC
- IMACOM SIGNALETTIQUE
- INFORMATER
- INITIAL
- INFO BURO MAG
- INSTITUT REGIONAL UNIVERSITAIRE POLYTECHNIQUE
- INTERFACE FLOR
- IMMOBILIER & SERVICES
- IPEX TELECOM
- ISIOM
- JARDINS DE GALLY
- JM BRUNEAU
- KIMOCE
- KONICA MINOLTA BUSINESS SOLUTIONS FRANCE
- KS SERVICES
- L'OBLIQUE
- LA BOUTIQUE DE
- L'ENCADREMENT
- LA PROVIDENCE
- LE BUREAU CONTEMPORAIN
- LE MAUL
- LES GENTLEMEN DU DEMENAGEMENT
- LES HOTELS FRANCE PATRIMOINE
- LEANE EXPERTISE
- LEASE PLAN
- LEGRAND
- LIPS
- LKI NETWORK
- LUM
- LUXIT
- LYOVEL
- MAHOLA
- MAJORELLE – LAFFITTE ACADEMY
- MEGAMARK
- MEND'S
- MIOTTO
- MODUL SYSTEM
- NESTLE WATERS
- NESPRESSO BUSINESS SOLUTIONS
- NOVEA
- NOWY STYL.FR
- OFFICE & CULTURE
- ONE DIRECT
- OUTILS OCEANS
- OXFORD
- PARISIENNE D'ELECTRICITE ET DE MAINTENANCE
- PARTNER
- PCI
- PEZANT
- PHONE REGIE
- PITNEY BOWES ASTERION
- POINTDOC
- PROFESSION ACHAT
- PRODIA +
- PRONETACCESS
- PROSYS
- QUALITE REFERENCE
- RADIAN
- RAM FRANCE
- RECYLUM
- REGENT ECLAIRAGE
- REFLECHISON
- RENAULT
- REPROTECHNIQUE
- RESEAU GESAT
- RESTOHOT
- RESTO IN
- RPF
- SAMSIC
- SCHILLER FRANCE
- SD SERVICES
- SDM PROTECT
- SECURIFRANCE
- SECURITAS ACCUEIL
- SERVICES AFFAIRES
- SIVECO
- SILVERA
- SIN & STES
- SITE ALPHA
- SKY SCRAPPER
- SMOKE FREE SYSTEMS
- SNCF / VFE
- S.N.M ETUDES & REALISATIONS
- SNLVLD
- SOBAC
- SOCIETE GENERALE D'ARCHIVES
- SOCLAS
- SODEXO FM
- SOGEDEX
- SOLVING MACADAM
- SOREGRAPH
- STABLO
- SURVACOM
- SVP TRANSPORT
- SWETS INFORMATION SERVICES
- TAMPONS GAUTIER
- TCS
- TEA
- TECHNIPLAN
- TEP
- TEXAA
- TICKET CLEANWAY
- TLF
- T OLEMECANE
- TOP CHRONO
- TOPDESK
- TOSCA
- TOTAL ENERGIE GAZ (TEGAZ)
- TRAITEMENT THERMIQUE
- TOUT L'TEMPS PRESS
- UCF INFO
- UGAP
- UNIVERSITE DE MARNE LA VALLEE
- VASSE TRANSFERT
- VEOLIA PROPLETE
- VERTDECO
- VDR
- VIASIT BÜROSITZMÖBEL GmbH
- WALDMANN ECLAIRAGE
- WESTBORN
- WDS
- XOLF

CONTACTS

■ SISEG

2/6 rue des Bourets

92150 Suresnes

France

Tél : +33 (0)1 41 18 60 59

Fax : +33 (0)1 41 18 60 67

info@sisegexpo.com

www.sisegexpo.com

Romuald Gadrat : Président Tarsus France

Laurent Botton : Directeur de Pôle

Laure Zsiga : Responsable Commerciale

Christelle Basquin : Attachée Commerciale

Claire Porquier : Directrice de la Communication

Charlotte Lopez : Responsable Service marketing direct

Nathalie Allaire : Responsable Service Technique & Logistique

Raphaël Giorgi : Responsable Technique & Logistique

Béatrice Plus : Graphiste

Anthony Sotto : Graphiste

■ ARSEG



101/109 rue Jean Jaurès

92300 Levallois-Perret - France

Tél : 01 47 48 93 39

Fax : 01 47 48 93 40

www.arseg.asso.fr

■ ACOMM Automobile



Philippe Van Rijsewijk

17 bis rue de Normandie

92600 Asnières sur Seine - France

Tél : 01 40 89 92 80

pvr@acommauto.com

www.acommauto.com