

- Antibes – 06
- Bordeaux - 33
- Boulogne-Billancourt – 92
- Boulogne-Billancourt II – 92
- Caen – 14
- Chelles - 77
- Clermont - Ferrand - 63
- Epinay/seine – 93
- Grenoble - 38
- Issy-les-Moulineaux - 92
- Levallois-Perret – 92
- Lyon 6e – 69
- Lyon Part-Dieu - 69
- Lyon Tassin - 69
- Marseille – 13
- Metz – 57
- Nantes – 44
- Nice – 06
- Nogent / Marne - 94
- Paris – La Défense - 92
- Paris 10e - 75
- Tours - 37
- Marrakech
- Casablanca I
- Casablanca II
- Rabat

**Prochainement:**

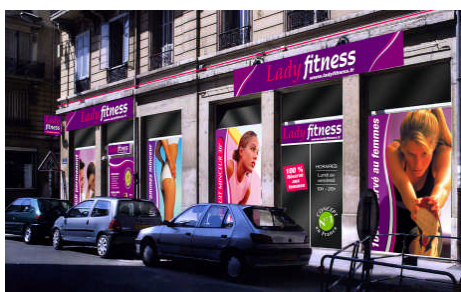
- Lille
- Toulouse
- Montpellier
- Guadeloupe
- Martinique
- Barcelone
- Paris 12e
- Paris 17e
- Dreux - 28

## Lady Fitness, un deuxième club à Lyon !

***Un an et demi seulement après l'ouverture du premier Lady Fitness, l'enseigne propose déjà une nouvelle adresse dans le 6è arrondissement.***

Depuis 2004, les ladies lyonnaises se retrouvent au Lady Fitness de la Part-Dieu, pour leur séance hebdomadaire. Coachées par un professionnel de la remise en forme celles-ci peuvent profiter des divers services proposés par l'enseigne. Le fameux circuit minceur, où en 30 minutes les adhérentes travaillent les points « stratégiques » de leur corps ( cuisses, ventre, fesses ... ), mais aussi les soins esthétiques, le centre de bronzage et l'espace relooking.

Face au succès grandissant de ce nouveau concept, l'enseigne propose une seconde adresse où les lyonnaises peuvent profiter, depuis le 20 août, du Circuit 30 minutes Minceur de Lady Fitness. Un tout nouveau centre pour les ladies du 6e arrondissement de Lyon découvriront un espace totalement dédié à la femme et à son bien-être.



Lady Fitness - Vendôme



Lady Fitness – Part-Dieu

## 2 adresses

**Lady Fitness – Part Dieu : 183, rue André Philip – Lyon 3e**

**Tél : 04-78-14-58-52**

**Lady Fitness – Vendôme : 54 bis, rue Vendôme – Lyon 6e**

**Tél : 04-78-93-92-14**